

+ swiss plastics

Wirtschaftsdaten 2015

Kurt Röschli
08. 07. 2016

- + Wirtschaftsdaten
- + Verwertung
- + Ausbildung
- + Verfahren
- + Trends

+ Wirtschaftsdaten

+ Verwertung

+ Ausbildung

+ Verfahren

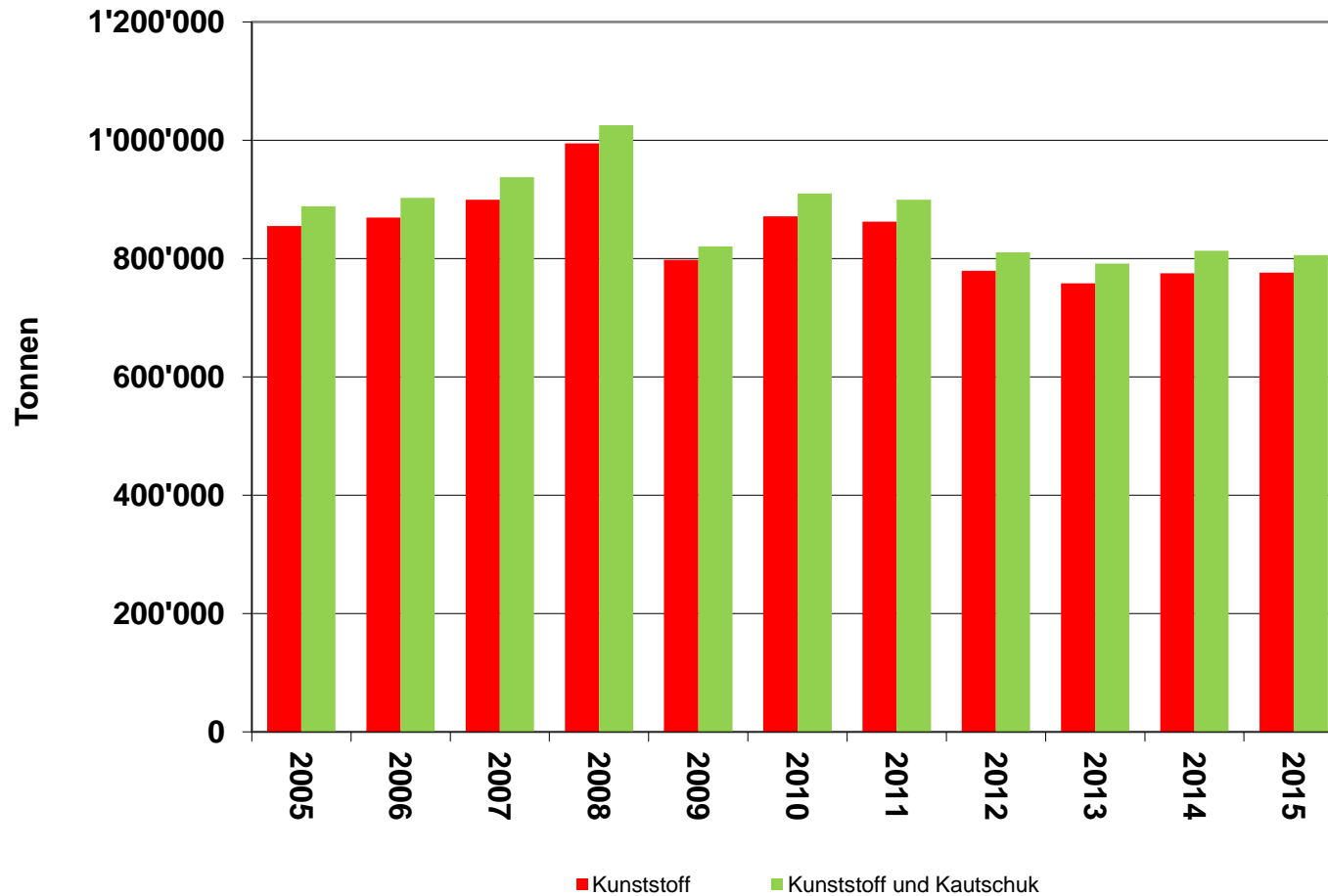
+ Trends

Umsätze (TCHF)

	2012	2013	2014	2015
Rohstofflieferanten, -Importeure, -Händler	2'755'008	2'738'012	2'870'821	2'583'020
Handelsfirmen	1'154'277	1'163'217	1'168'356	1'102'406
Verarbeiter	9'862'723	9'852'722	9'862'081	9'171'756
Maschinen, Peripherie	838'674	809'684	821'253	776'424
Dienstleistungsbetriebe	38'479	41'486	44'348	42'140
Formenbauer	217'511	218'424	200'950	191'424
Verwertungsbetriebe	46'104	48'316	43'000	39'396
Übrige	72'038	72'422	80'024	74'536
Total	14'984'814	14'944'283	15'090'833	13'981'102

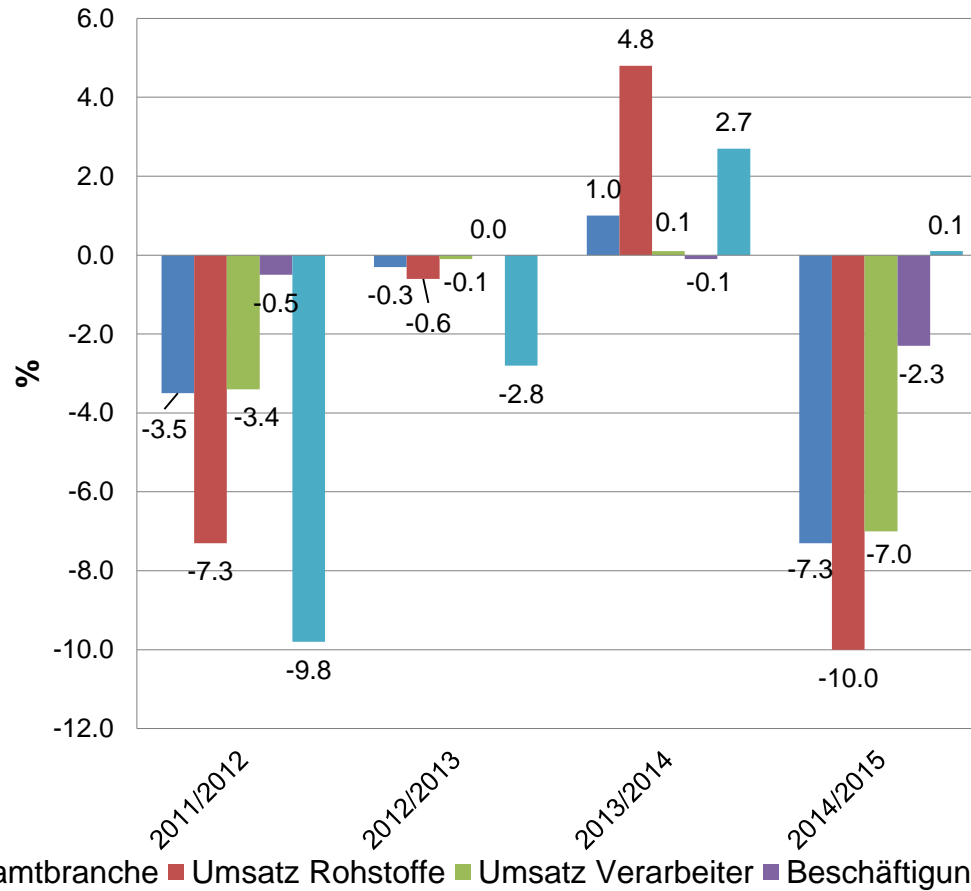
Anzahl Firmen und Mitarbeiter

	2012		2013		2014		2015	
Sparten	Firmen	Mitarbeiter	Firmen	Mitarbeiter	Firmen	Mitarbeiter	Firmen	Mitarbeiter
Rohstoffe	64	848	65	857	65	852	63	849
Handelsfirmen	142	2'432	144	2'468	143	2'432	136	2'407
Verarbeiter	436	27'938	431	27'878	430	27'513	436	26'818
Maschinen u. Peripher.	58	1'552	63	1'563	63	1'522	63	1'496
Dienstleistungsbetriebe	28	212	31	218	31	217	41	215
Formenbauer	57	1'007	57	1'005	57	1'001	56	997
Verwertungsbetriebe	13	96	16	99	16	102	19	98
Übrige	30	268	30	268	31	248	18	242
Total	828	34'353	837	34'356	836	33'887	832	33'122



Quelle: Eidgenössische Zollverwaltung EZV

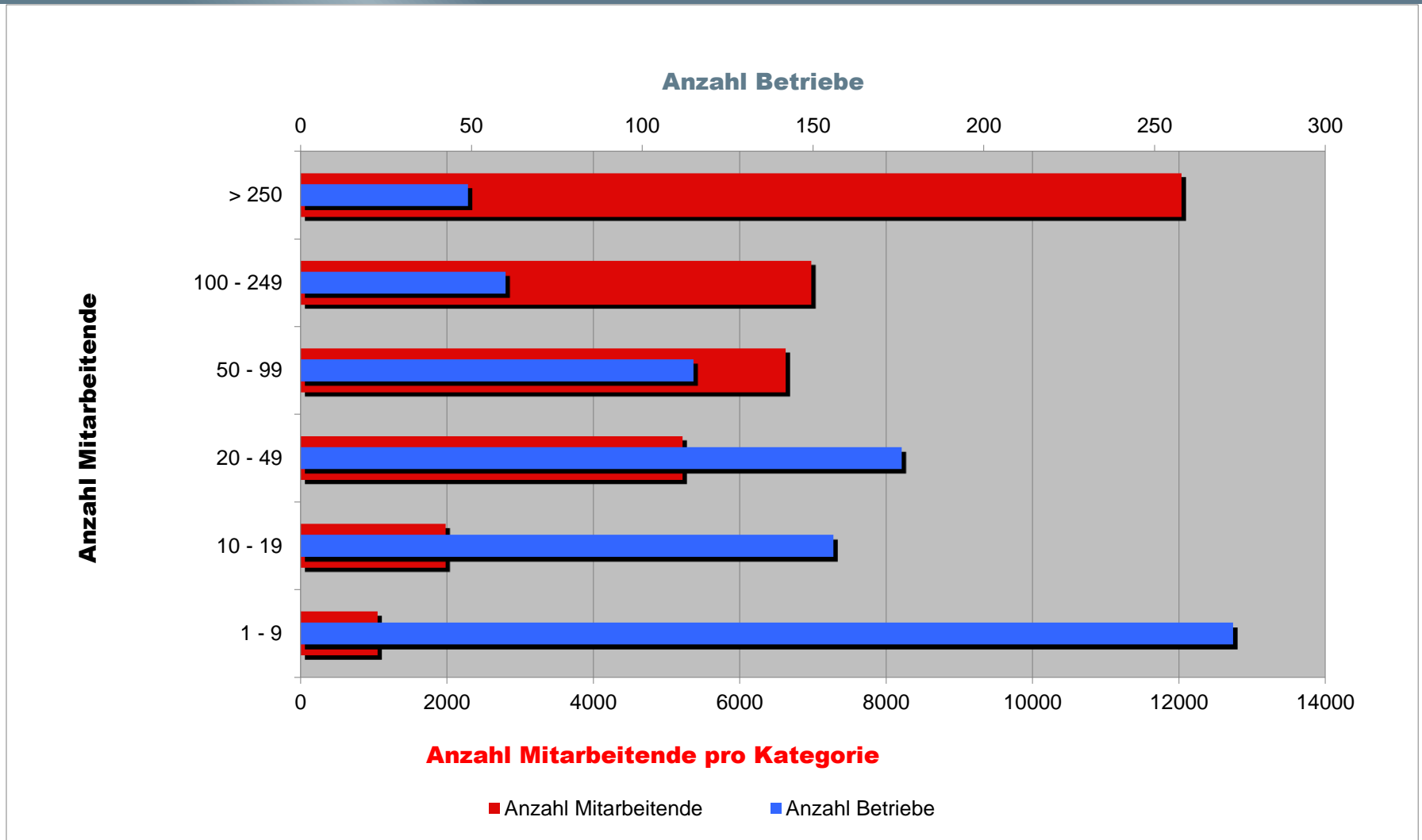
Veränderungsraten in %



Umsatz pro Mitarbeitende

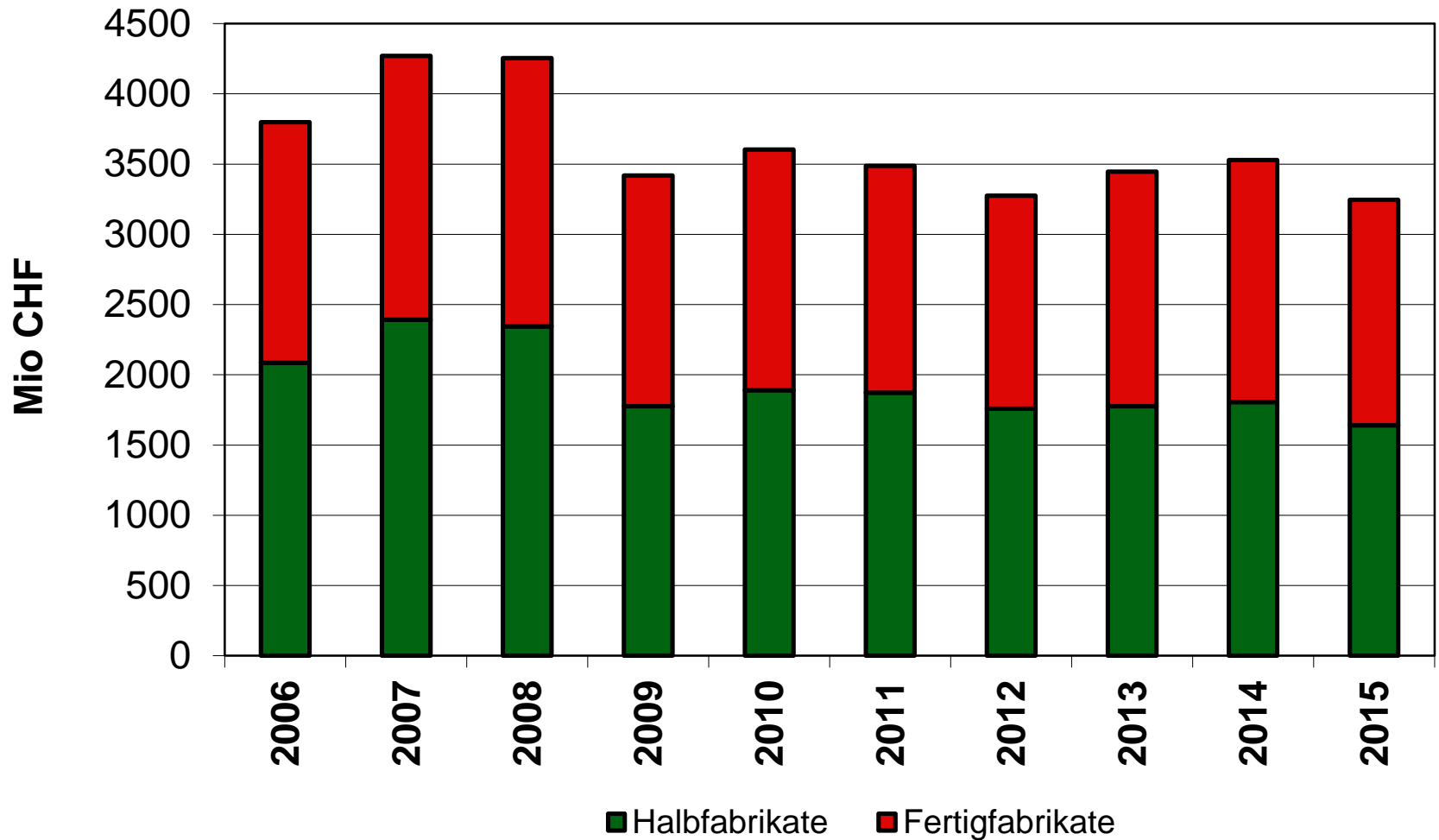
	Umsatz pro Mitarbeitende [TCHF]				
	2011	2012	2013	2014	2015
Rohstofflieferanten, -Importeure, -Händler	3'558	3'249	3'195	3'369	3'042
Handelsfirmen	484	475	471	480	458
Verarbeiter	362	353	353	358	342
Maschinen, Peripherie	528	540	518	539	519
Dienstleistungsbetriebe	193	182	190	204	196
Formenbauer	214	216	217	201	192
Verwertungsbetriebe	445	480	488	422	402
Übrige	262	269	270	322	308
Ø der Branche	450	436	435	445	422

Mitarbeitende pro Grössenkategorie



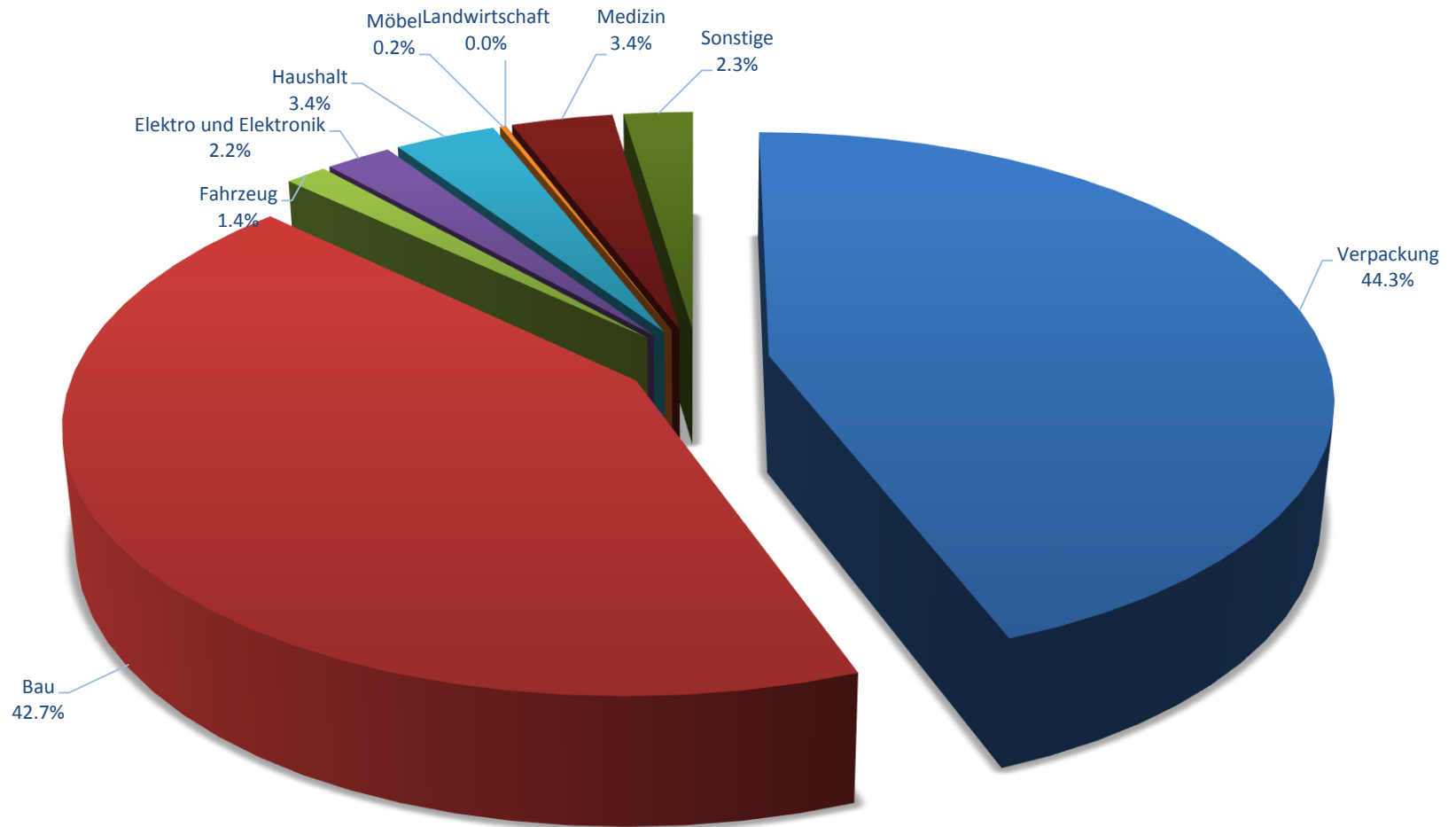
Quelle: Umfrage Swiss Plastics

Exporte von Halb- und Fertigfabrikaten aus Kunststoff



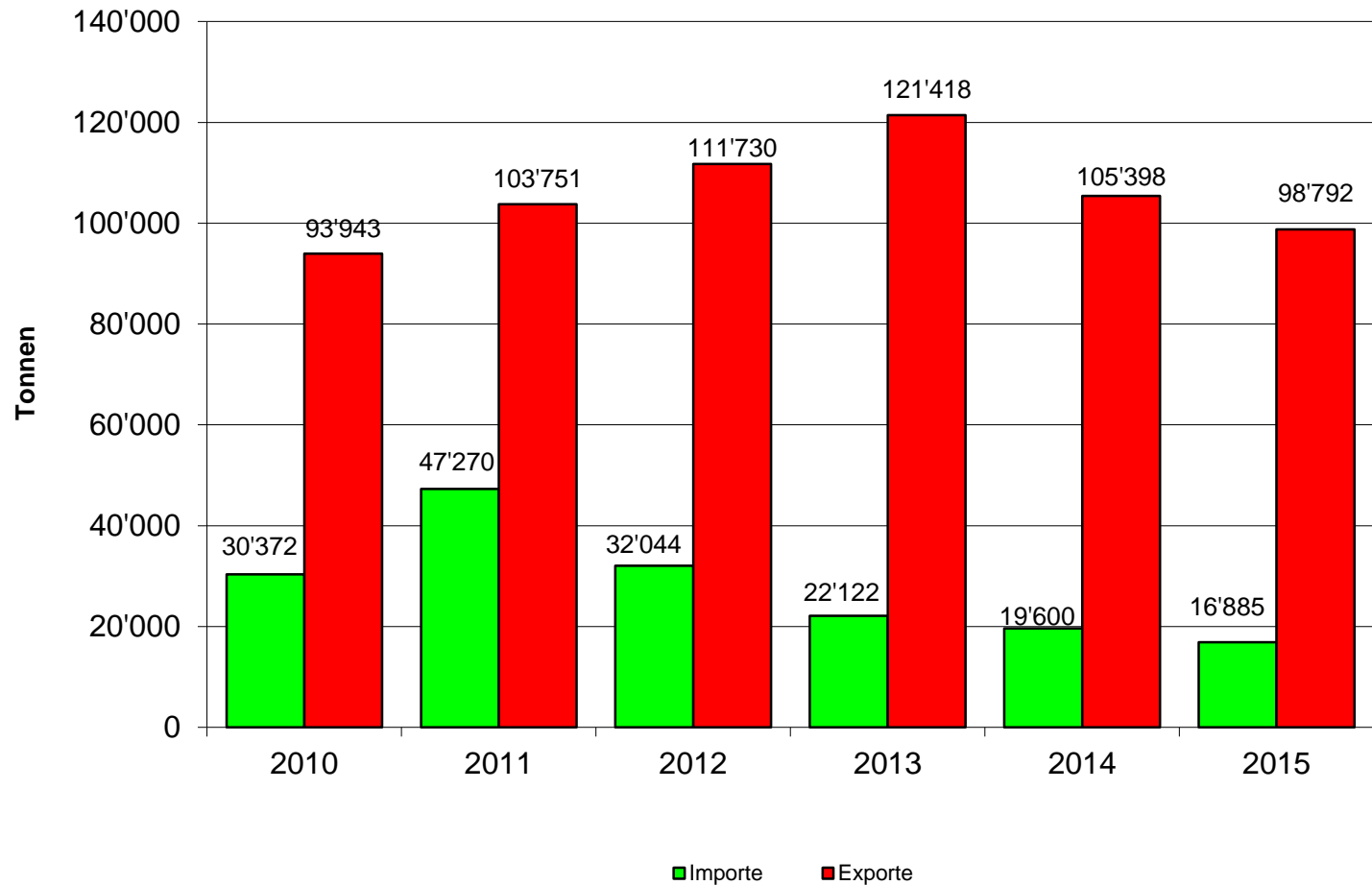
Quelle: EZV

Verteilung der Anwendungen

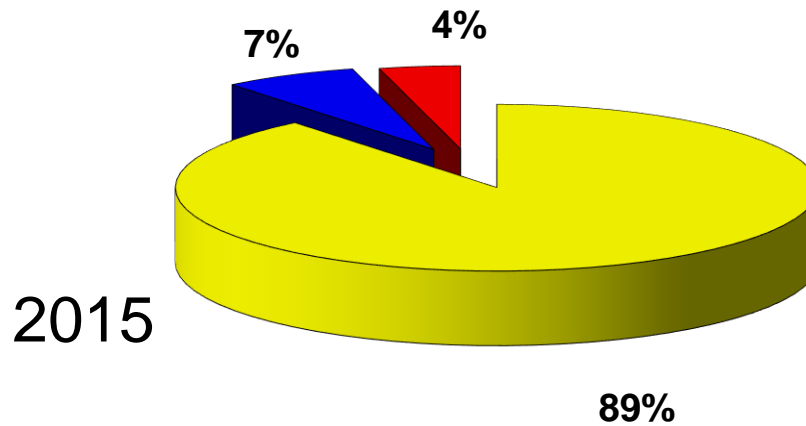
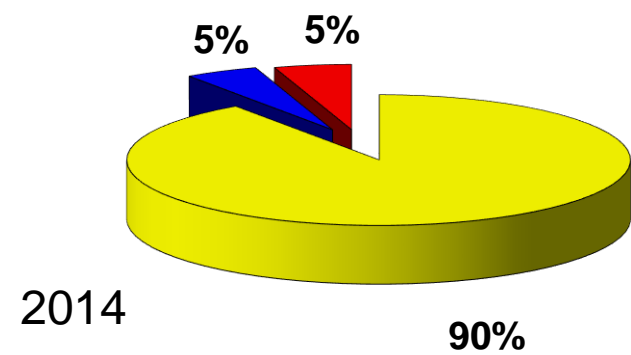
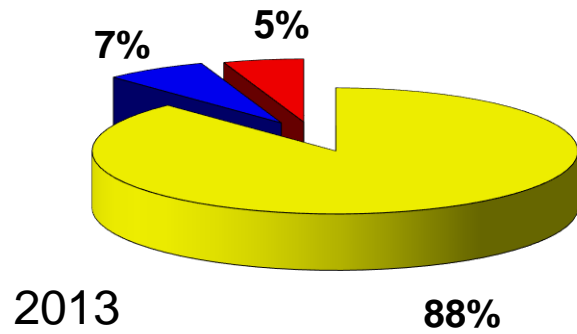


- + Wirtschaftsdaten
- + **Verwertung**
- + Ausbildung
- + Verfahren
- + Trends

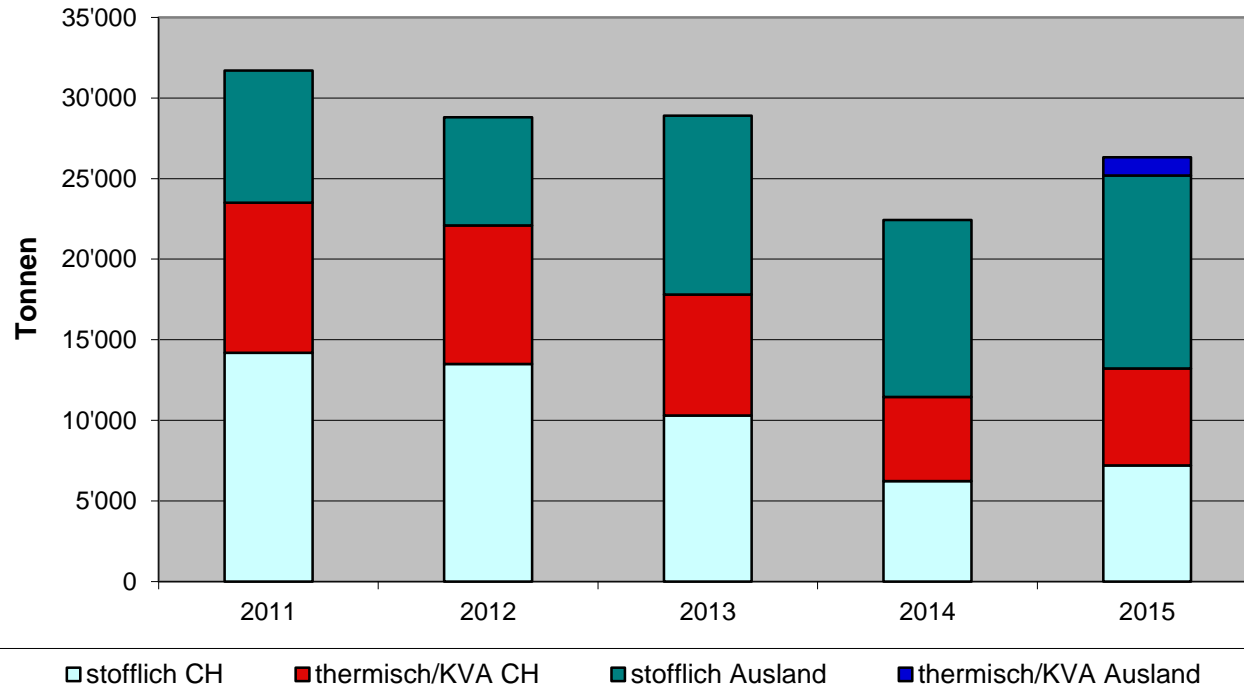
Importe und Exporte von Kunststoffabfällen



Einsatz von Rezyklat, innerbetriebliche Verwertung



Wiederverwertung

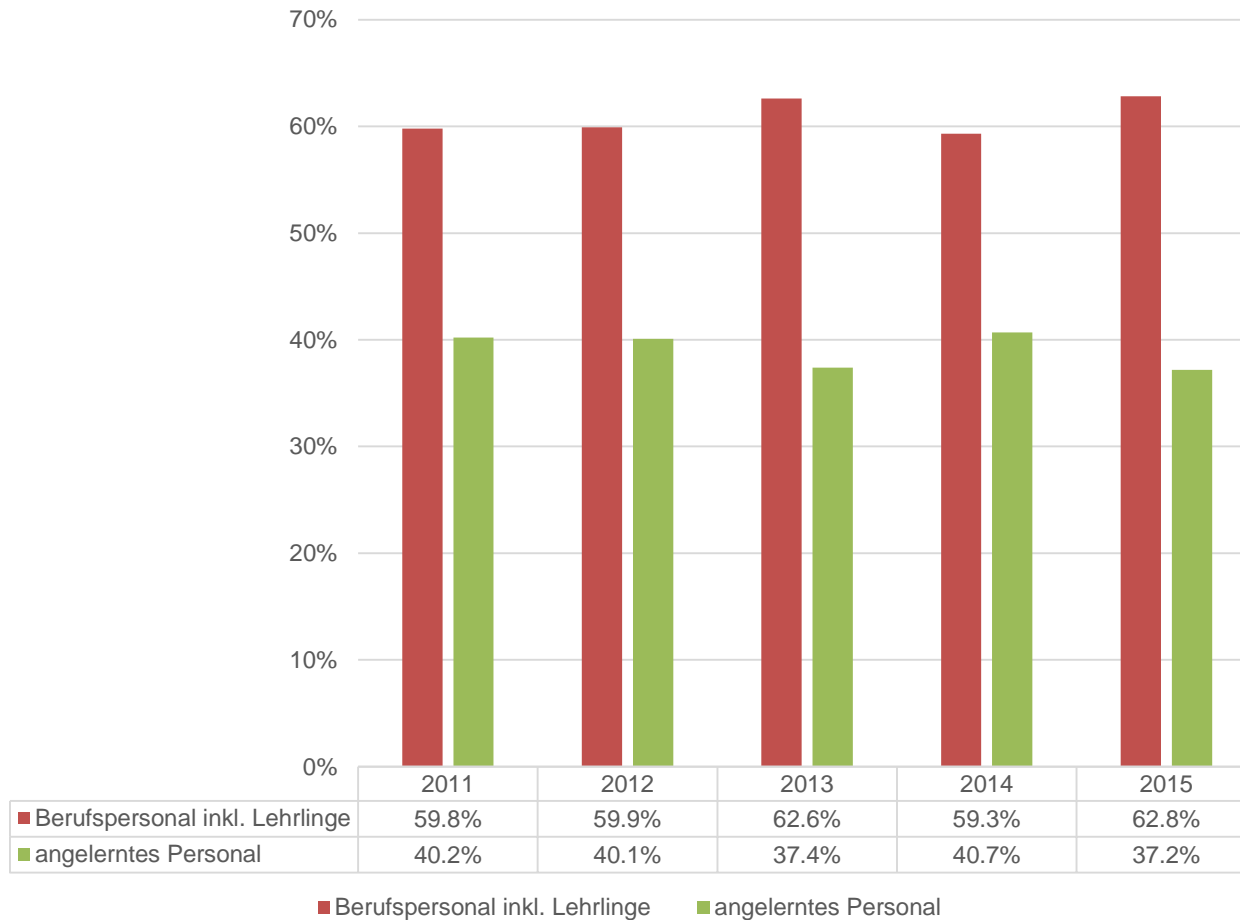


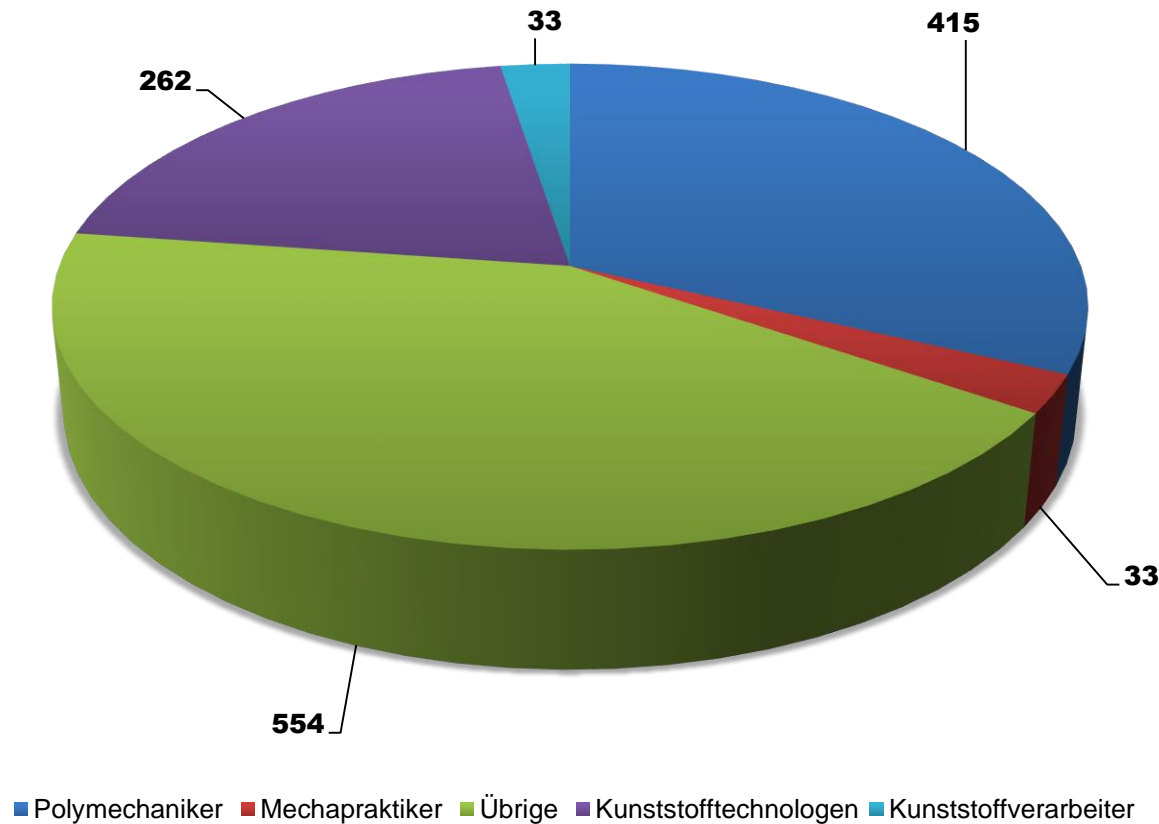
	2011	2012	2013	2014	2015
„Produktionsabfall“	3.5 %	3.6 %	3.8 %	2.9 %	3.4 %
stofflich	2.4 %	2.5 %	2.8 %	2.2 %	2.5 %
Thermisch / KVA	1.1 %	1.1 %	1.0 %	0.7 %	0.9 %

Quelle: Umfrage Swiss Plastics

- + Wirtschaftsdaten
- + Verwertung
- + **Ausbildung**
- + Verfahren
- + Trends

Entwicklung der Personalstrukturen





Total 1'297

- + Wirtschaftsdaten
- + Verwertung
- + Ausbildung
- + Verfahren**
- + Trends

Anteil der angewendeten Verfahren (Mehrfachnennungen möglich)

Verfahren	Anteil %
Aufbereiten von Formmassen	0.0
Urformen	
• Spritzgiessen	16.3
• Extrudieren	4.7
• Kalandrieren, Streichen, Beschichten	1.6
• Schäumen	2.6
• Thermoformen	5.3
• Verarbeiten von Duroplasten	4.2
• Herstellen von Teilen aus Verbundwerkstoffen	1.6
• PUR-Verfahrenstechnik	1.1
• Sonstige Verarbeitungsverfahren	1.6

Anteil der angewendeten Verfahren (Mehrfachnennungen möglich)

Verfahren	Anteil %
Umformen	
• Bearbeiten von Halbzeug	6.8
• Schweissen	12.1
• Andere Fügeoperationen	3.2
• Oberflächenbehandlung	1.1
• Heissprägen, Bedrucken, Etikettieren	9.0
• Montagearbeiten	14.7
• Übrige Verfahren	3.7
Formenbau	10.5

+ Wirtschaftsdaten

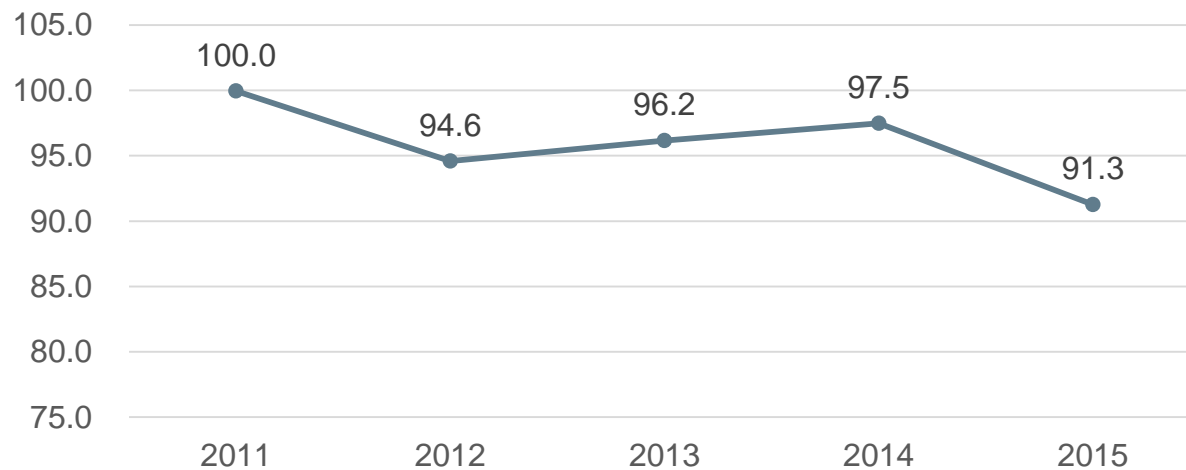
+ Verwertung

+ Ausbildung

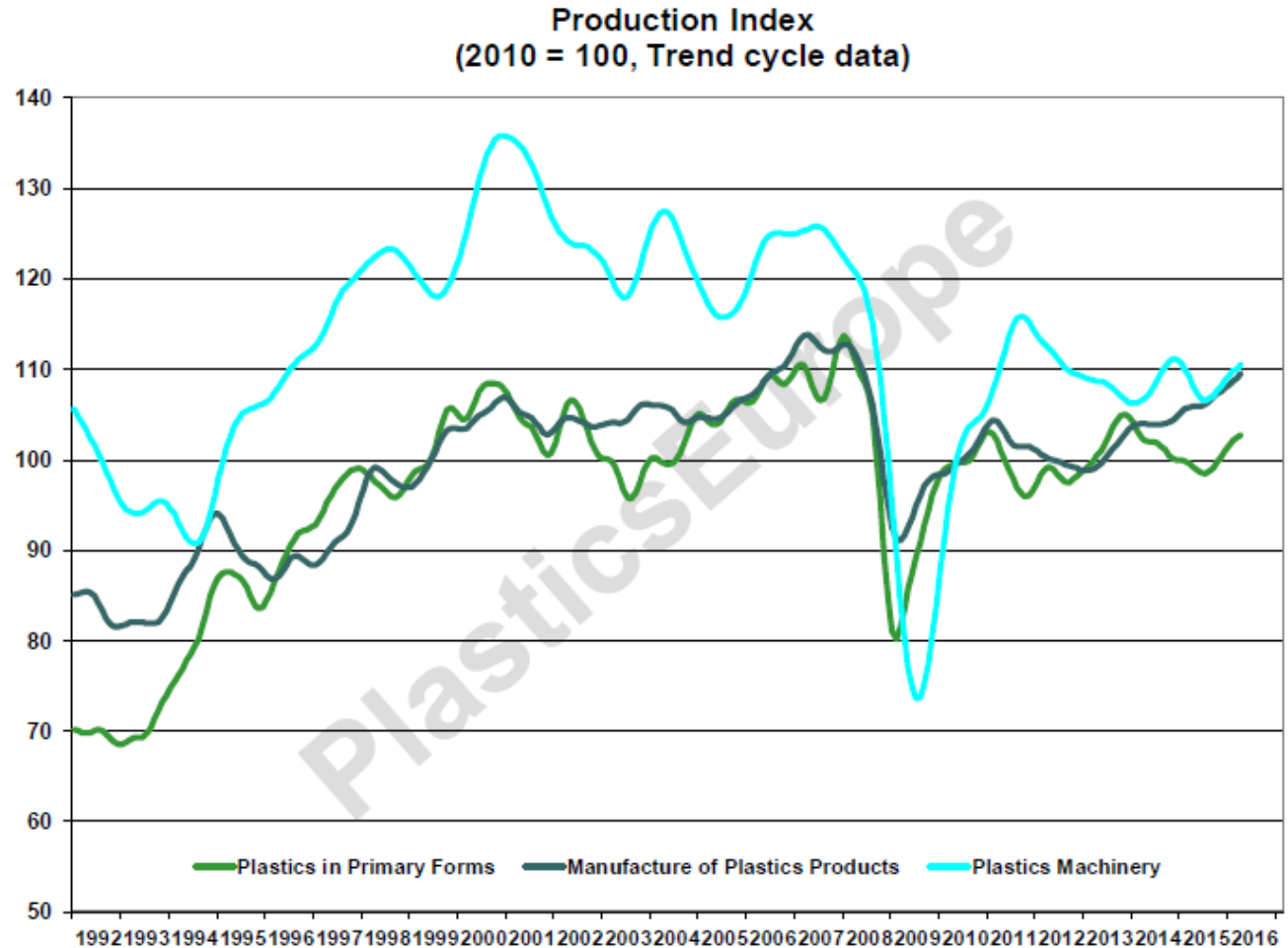
+ Verfahren

+ Trends

Index Umsatz Gummi- und Kunststoffwaren (2010 = 100)



European Union (EU28) Plastics Industry Production



Daten von:

PlasticsEurope
Association of Plastics Manufacturers

Stand April 2016

Trends 2016 (Aussagen März 2016)

	mehr		weniger		gleich	
	2015	2016	2015	2016	2015	2016
Umsatz	30%	32%	42%	33%	28%	35%
Personal	15%	15%	28%	29%	57%	55%

- + Verarbeitete Mengen an Kunststoffen und Kautschuk hat wenig abgenommen.
- + Aufträge bei Verarbeitern sind da, allerdings zu wesentlich tieferer Marge.
- + Der Trend in der EU bezüglich Produktion steigt seit 2016 wieder an.
- + Personalanpassungen nur gering, nicht in der Grössenordnung wie die Einbrüche am Markt.
- + Strukturverschiebungen im Markt: Bau und Verpackungen legen weiter zu.

- + Stimmung (Umfragetrends) bei den Betrieben steigt wieder.
- + Anteil gelerntes Personal in den Betrieben hat markant zugenommen.
- + Anzahl Lehrlinge in Kunststoffberufen nach wie vor konstant.
- + Wiederverwertung etwas höher.

- Umsatzeinbruch generell vor allem bei den Rohstofffirmen und Verarbeitern.
- Wesentlich tieferer pro Kopf Umsatz bei allen Marktteilnehmern.
- Genereller Umsatzschwund seit 2011.
- Export Halb- und Fertig- Zeug ist ebenfalls rückläufig.

+
swiss
plastics

Swiss Plastics
Schachenallee 29C
CH-5000 Aarau
+41 62 834 00 60

www.swissplastics.ch

Vielen Dank für Ihre Aufmerksamkeit.